

Tabelle 5: Beschäftigte im Servicesektor in F&E im Unternehmenssektor nach Wissensintensität, Jahr und Geschlecht (in VZÄ)

| Kategorie   | Jahr   | weiblich | männlich | Summe   | Frauenanteile in % |
|---|--------|----------|----------|---------|--------------------|
| High-technology knowledge-intensive services <sup>1</sup> | 2002   | 904,7    | 2958,4   | 3863,1  | 23,4               |
|   | 2004   | 1153,1   | 3574,2   | 4727,3  | 24,4               |
|   | 2006   | 1401,4   | 4493,4   | 5894,8  | 23,8               |
|   | 2007   | 1625,7   | 5214,2   | 6839,9  | 23,8               |
|   | 2009   | 2190,1   | 5325,8   | 7515,9  | 29,1               |
|   | 2011   | 2571,9   | 6923,5   | 9495,4  | 27,1               |
|   | 2013   | 2602,4   | 8569,1   | 11171,5 | 23,3               |
|   | 2015   | 2709,6   | 9267,6   | 11977,2 | 22,6               |
|   | 2017   | 2461,5   | 8977,7   | 11439,2 | 21,5               |
|   | 2019   | 2750,4   | 9544,7   | 12295,1 | 22,4               |
| 2021  | 3413,8 | 11355,7  | 14769,5  | 23,1    |                    |
| Market knowledge-intensive services <sup>2</sup>          | 2002   | 352,8    | 2126,6   | 2479,4  | 14,2               |
|   | 2004   | 282,4    | 1612,4   | 1894,8  | 14,9               |
|   | 2006   | 359,8    | 1978,9   | 2338,7  | 15,4               |
|   | 2007   | 399,2    | 2107,3   | 2506,5  | 15,9               |
|   | 2009   | 541,2    | 2363,7   | 2904,9  | 18,6               |
|   | 2011   | 589,1    | 2672,7   | 3261,7  | 18,1               |
|   | 2013   | 690,0    | 3106,1   | 3796,1  | 18,2               |
|   | 2015   | 855,1    | 3781,8   | 4636,9  | 18,4               |
|   | 2017   | 749,8    | 3996,4   | 4746,2  | 15,8               |
|   | 2019   | 870,3    | 4805,2   | 5675,5  | 15,3               |
| 2021  | 604,8  | 2411,5   | 3016,3   | 20,1    |                    |
| Financial knowledge-intensive services <sup>3</sup>       | 2002   | 17,5     | 46,7     | 64,2    | 27,3               |
|   | 2004   | 192,1    | 176,1    | 368,2   | 52,2               |
|   | 2006   | 149,8    | 140,0    | 289,8   | 51,7               |
|   | 2007   | 23,9     | 56,6     | 80,5    | 29,7               |
|   | 2009   | 36,8     | 77,6     | 114,4   | 32,2               |
|   | 2011   | 30,9     | 76,6     | 107,5   | 28,7               |
|   | 2013   | 24,5     | 58,6     | 83,1    | 29,5               |
|   | 2015   | 27,9     | 75,1     | 103,0   | 27,1               |
|   | 2017   | 22,3     | 56,4     | 78,7    | 28,3               |
|   | 2019   | 24,5     | 45,0     | 69,5    | 35,3               |
| 2021  | 27,6   | 65,4     | 93,0     | 29,7    |                    |
| Other knowledge-intensive services <sup>4</sup>           | 2002   | 5,6      | 15,9     | 21,5    | 26,0               |
|   | 2004   | 14,2     | 31,5     | 45,7    | 31,1               |
|   | 2006   | 17,4     | 36,4     | 53,8    | 32,3               |
|   | 2007   | 11,5     | 30,3     | 41,8    | 27,5               |
|   | 2009   | 25,9     | 151,1    | 177,0   | 14,6               |
|   | 2011   | 35,2     | 203,2    | 238,4   | 14,8               |
|   | 2013   | 72,5     | 390,7    | 463,2   | 15,7               |
|   | 2015   | 81,7     | 476,8    | 558,5   | 14,6               |
|   | 2017   | 92,4     | 504,4    | 596,8   | 15,5               |
|   | 2019   | 111,1    | 630,1    | 741,2   | 15,0               |
| 2021  | 93,9   | 492,7    | 586,6    | 16,0    |                    |
| all knowledge-intensive services                          | 2002   | 1280,6   | 5147,6   | 6428,2  | 19,9               |
|   | 2004   | 1641,8   | 5394,2   | 7036,0  | 23,3               |
|   | 2006   | 1928,4   | 6648,8   | 8577,2  | 22,5               |
|   | 2007   | 2060,3   | 7408,4   | 9468,7  | 21,8               |
|   | 2009   | 2794,0   | 7918,2   | 10712,2 | 26,1               |
|   | 2011   | 3227,0   | 9875,9   | 13102,9 | 24,6               |
|   | 2013   | 3389,4   | 12124,5  | 15513,9 | 21,8               |
|   | 2015   | 3674,3   | 13601,3  | 17275,6 | 21,3               |
|   | 2017   | 3326,0   | 13534,9  | 16860,9 | 19,7               |
|   | 2019   | 3756,3   | 15025,0  | 18781,3 | 20,0               |
| 2021  | 4140,1 | 14325,3  | 18465,4  | 22,4    |                    |
| Market less knowledge-intensive services <sup>5</sup>     | 2002   | 176,2    | 740,1    | 916,3   | 19,2               |
|   | 2004   | 162,3    | 633,4    | 795,7   | 20,4               |
|   | 2006   | 362,9    | 1062,0   | 1424,9  | 25,5               |
|   | 2007   | 365,6    | 1066,6   | 1432,2  | 25,5               |
|   | 2009   |          |          |         |                    |
|   | 2011   |          |          |         |                    |
|   | 2013   | 530,9    | 1443,8   | 1974,7  | 26,9               |
|   | 2015   | 504,9    | 1491,4   | 1996,3  | 25,3               |
|   | 2017   | 561,7    | 1516,7   | 2078,4  | 27,0               |
|   | 2019   | 650,1    | 1742,0   | 2392,1  | 27,2               |
| 2021  | 724,5  | 1786,4   | 2510,9   | 28,9    |                    |

|  |        |         |         |         |      |
|--|--------|---------|---------|---------|------|
| Other less knowledge-intensive services <sup>6</sup> | 2002   | 0,3     | 14,1    | 14,4    | 2,1  |
|  | 2004   | 0,9     | 20,1    | 21,0    | 4,3  |
|  | 2006   | 3,6     | 25,4    | 29,0    | 12,4 |
|  | 2007   | 4,1     | 26,8    | 30,9    | 13,3 |
|  | 2009   |         |         |         |      |
|  | 2011   |         |         |         |      |
|  | 2013   | 7,0     | 31,8    | 38,8    | 18,0 |
|  | 2015   | 16,6    | 72,7    | 89,3    | 18,6 |
|  | 2017   | 14,1    | 50,4    | 64,5    | 21,9 |
|  | 2019   | 19,9    | 55,3    | 75,2    | 26,5 |
| 2021   | 10,3   | 29,1    | 39,4    | 26,1    |      |
| all less knowledge-intensive services                | 2002   | 176,5   | 754,2   | 930,7   | 19,0 |
|  | 2004   | 163,2   | 653,5   | 816,7   | 20,0 |
|  | 2006   | 366,5   | 1087,4  | 1453,9  | 25,2 |
|  | 2007   | 369,7   | 1093,4  | 1463,1  | 25,3 |
|  | 2009   | 455,4   | 1378,9  | 1834,3  | 24,8 |
|  | 2011   | 516,4   | 1399,1  | 1915,5  | 27,0 |
|  | 2013   | 537,9   | 1475,6  | 2013,5  | 26,7 |
|  | 2015   | 521,5   | 1564,1  | 2085,6  | 25,0 |
|  | 2017   | 575,8   | 1567,1  | 2142,9  | 26,9 |
|  | 2019   | 670,0   | 1797,3  | 2467,3  | 27,2 |
| 2021   | 734,8  | 1815,5  | 2550,3  | 28,8    |      |
| Dienstleistungen                                     | 2002   | 1457,1  | 5901,8  | 7358,9  | 19,8 |
|  | 2004   | 1805,0  | 6047,7  | 7852,7  | 23,0 |
|  | 2006   | 2294,9  | 7736,2  | 10031,1 | 22,9 |
|  | 2007   | 2430,0  | 8501,8  | 10931,8 | 22,2 |
|  | 2009   | 3249,4  | 9297,1  | 12546,5 | 25,9 |
|  | 2011   | 3743,4  | 11275,0 | 15018,4 | 24,9 |
|  | 2013   | 3927,3  | 13600,2 | 17527,5 | 22,4 |
|  | 2015   | 4195,8  | 15165,4 | 19361,2 | 21,7 |
|  | 2017   | 3901,8  | 15102,0 | 19003,8 | 20,5 |
|  | 2019   | 4426,3  | 16822,3 | 21248,6 | 20,8 |
| 2021   | 4874,9 | 16140,8 | 21015,7 | 23,2    |      |

\* ab 2009 nach ÖNACE 2008 klassifiziert

Quelle: F&E-Erhebungen, Statistik Austria, eigene Berechnungen

1) Information und Kommunikation (ohne Verlagswesen); Forschung und Entwicklung.

2) Schifffahrt; Luftfahrt; Erbringung von freiberuflichen, wissenschaftlichen und technischen Dienstleistungen (ohne Forschung und Entwicklung; ohne Veterinärwesen); Vermittlung und Überlassung von Arbeitskräften; Wach- und Sicherheitsdienste sowie Detekteien.

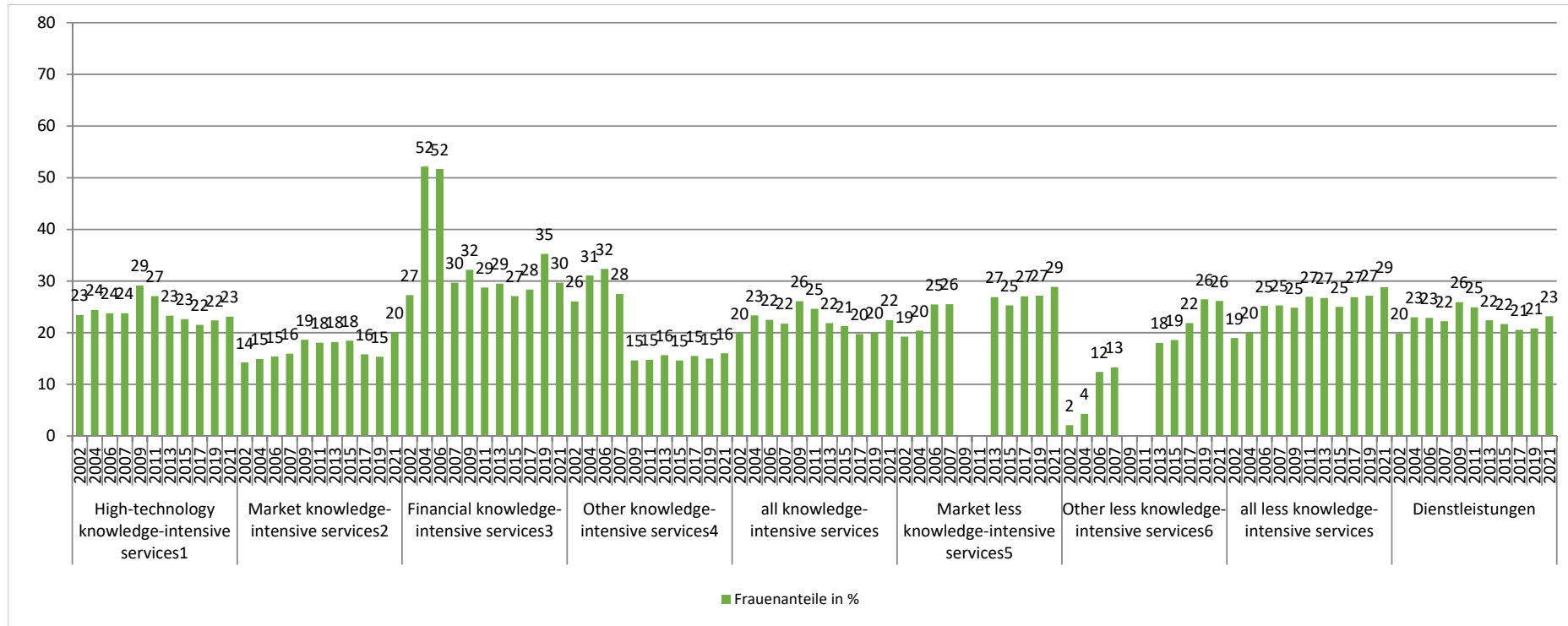
3) Erbringung von Finanz- und Versicherungsdienstleistungen.

4) Verlagswesen; Veterinärwesen; öffentliche Verwaltung, Verteidigung; Sozialversicherung; Erziehung und Unterricht; Gesundheits- und Sozialwesen; Kunst, Unterhaltung und Erholung.

5) Handel; Instandhaltung und Reparatur von Kraftfahrzeugen; Landverkehr und Transport in Rohrfernleitungen; Lagerei sowie Erbringung von sonstigen Dienstleistungen für den Verkehr; Beherbergung und Gastronomie; Grundstücks- und Wohnungswesen; Erbringung von sonstigen wirtschaftlichen Dienstleistungen (ohne Vermittlung und Überlassung von Arbeitskräften; ohne Wach- und Sicherheitsdienste sowie Detekteien); Reparatur von Datenverarbeitungsgeräten und Gebrauchsgütern.

6) Post-, Kurier- und Expressdienste; Erbringung von sonstigen Dienstleistungen (ohne Reparatur von Datenverarbeitungsgeräten und Gebrauchsgütern).

Grafik 5: Frauenanteil bei Beschäftigten im Servicesektor in F&E im Unternehmenssektor nach Wissensintensität und Jahr (VZÄ in Prozent)



\* ab 2009 nach ÖNACE 2008 klassifiziert  
 Quelle: F&E-Erhebungen, Statistik Austria, eigene Berechnungen

- 1) Information und Kommunikation (ohne Verlagswesen); Forschung und Entwicklung.
- 2) Schifffahrt; Luftfahrt; Erbringung von freiberuflichen, wissenschaftlichen und technischen Dienstleistungen (ohne Forschung und Entwicklung; ohne Veterinärwesen); Vermittlung und Überlassung von Arbeitskräften; Wach- und Sicherheitsdienste sowie Detekteien.
- 3) Erbringung von Finanz- und Versicherungsdienstleistungen.
- 4) Verlagswesen; Veterinärwesen; öffentliche Verwaltung, Verteidigung; Sozialversicherung; Erziehung und Unterricht; Gesundheits- und Sozialwesen; Kunst, Unterhaltung und Erholung.
- 5) Handel; Instandhaltung und Reparatur von Kraftfahrzeugen; Landverkehr und Transport in Rohrfernleitungen; Lagerei sowie Erbringung von sonstigen Dienstleistungen für den Verkehr; Beherbergung und Gastronomie; Grundstücks- und Wohnungswesen; Erbringung von sonstigen wirtschaftlichen Dienstleistungen (ohne Vermittlung und Überlassung von Arbeitskräften; ohne Wach- und Sicherheitsdienste sowie Detekteien); Reparatur von Datenverarbeitungsgeräten und Gebrauchsgütern.
- 6) Post-, Kurier- und Expressdienste; Erbringung von sonstigen Dienstleistungen (ohne Reparatur von Datenverarbeitungsgeräten und Gebrauchsgütern).