

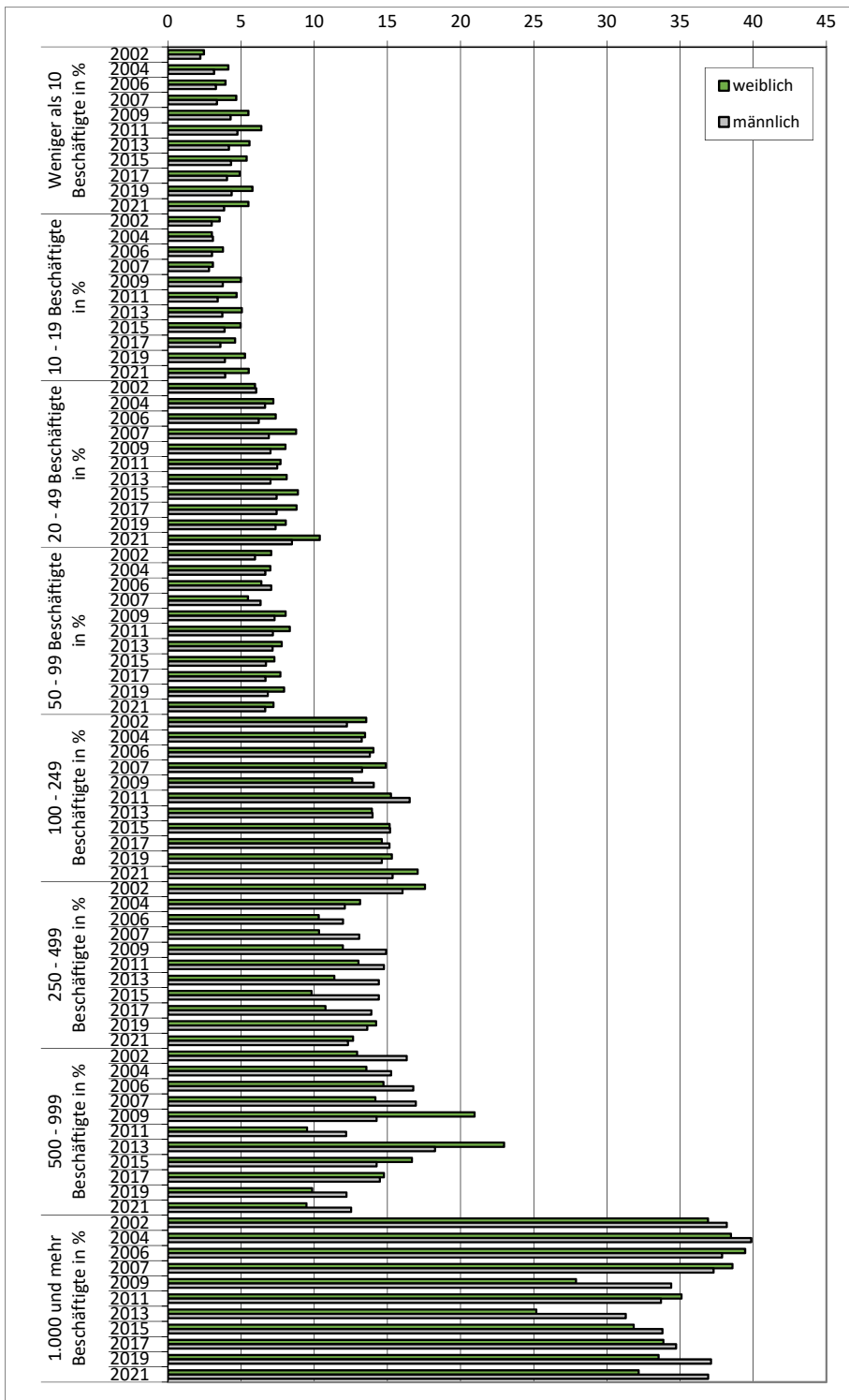
**Tabelle 3\_2: Beschäftigungsanteile in F&E im Unternehmenssektor nach Beschäftigtengrößenklassen, Jahr und Geschlecht (VZÄ in Prozent)**

Kategorie	Jahr	weiblich	männlich	Summe
Weniger als 10 Beschäftigte in %	2002	2,5	2,2	2,3
	2004	4,1	3,2	3,3
	2006	3,9	3,3	3,4
	2007	4,7	3,4	3,6
	2009	5,5	4,3	4,5
	2011	6,4	4,8	5,0
	2013	5,6	4,2	4,4
	2015	5,4	4,3	4,5
	2017	4,9	4,0	4,2
	2019	5,8	4,4	4,6
2021	5,5	3,8	4,1	
10 - 19 Beschäftigte in %	2002	3,5	3,0	3,1
	2004	3,0	3,1	3,1
	2006	3,8	3,0	3,1
	2007	3,1	2,8	2,9
	2009	5,0	3,8	4,0
	2011	4,7	3,4	3,6
	2013	5,1	3,7	3,9
	2015	5,0	3,9	4,1
	2017	4,6	3,6	3,7
	2019	5,3	3,9	4,1
2021	5,5	3,9	4,2	
20 - 49 Beschäftigte in %	2002	6,0	6,0	6,0
	2004	7,2	6,6	6,7
	2006	7,4	6,2	6,4
	2007	8,8	6,9	7,2
	2009	8,0	7,0	7,2
	2011	7,7	7,5	7,5
	2013	8,1	7,0	7,2
	2015	8,9	7,4	7,7
	2017	8,8	7,4	7,6
	2019	8,1	7,4	7,5
2021	10,4	8,5	8,8	
50 - 99 Beschäftigte in %	2002	7,1	6,0	6,1
	2004	7,0	6,7	6,7
	2006	6,4	7,1	7,0
	2007	5,5	6,3	6,2
	2009	8,0	7,3	7,4
	2011	8,3	7,2	7,4
	2013	7,8	7,2	7,3
	2015	7,3	6,7	6,8
	2017	7,7	6,7	6,8
	2019	7,9	6,8	7,0
2021	7,2	6,7	6,7	
100 - 249 Beschäftigte in %	2002	13,6	12,2	12,4
	2004	13,5	13,3	13,3
	2006	14,1	13,8	13,8
	2007	14,9	13,3	13,5
	2009	12,6	14,1	13,8
	2011	15,2	16,5	16,3
	2013	13,9	14,0	14,0
	2015	15,2	15,2	15,2
	2017	14,6	15,1	15,1
	2019	15,3	14,6	14,7
2021	17,1	15,4	15,6	

250 - 499 Beschäftigte in %	2002	17,6	16,0	16,3
	2004	13,1	12,1	12,3
	2006	10,3	12,0	11,7
	2007	10,3	13,1	12,6
	2009	12,0	14,9	14,4
	2011	13,0	14,8	14,5
	2013	11,4	14,4	13,9
	2015	9,8	14,4	13,7
	2017	10,8	13,9	13,4
	2019	14,2	13,6	13,7
	2021	12,7	12,3	12,4
500 - 999 Beschäftigte in %	2002	12,9	16,3	15,8
	2004	13,6	15,3	15,0
	2006	14,7	16,8	16,5
	2007	14,2	16,9	16,5
	2009	21,0	14,3	15,4
	2011	9,5	12,2	11,7
	2013	23,0	18,3	19,0
	2015	16,7	14,3	14,6
	2017	14,8	14,5	14,5
	2019	9,9	12,2	11,8
	2021	9,5	12,5	12,0
1.000 und mehr Beschäftigte in %	2002	36,9	38,2	38,0
	2004	38,5	39,9	39,6
	2006	39,4	37,9	38,1
	2007	38,6	37,3	37,5
	2009	27,9	34,4	33,3
	2011	35,1	33,7	33,9
	2013	25,2	31,3	30,3
	2015	31,8	33,8	33,5
	2017	33,9	34,7	34,6
	2019	33,5	37,1	36,6
	2021	32,2	36,9	36,1

Quelle: F&E-Erhebungen, Statistik Austria, eigene Berechnungen

**Grafik 3\_2: Beschäftigungsanteile in F&E im Unternehmenssektor nach Beschäftigtengrößenklassen, Jahr und Geschlecht (VZÄ in Prozent)**



Quelle: F&E-Erhebungen, Statistik Austria, eigene Berechnungen