

**Tabelle 1: Studierende an österreichischen Universitäten nach breiten ISCED-Bildungsfeldern, Jahren und Geschlecht**

ISCED Bildungsfelder breit	Jahr	Frauen	Männer	Summe	Frauenanteil in %
Agrarwissenschaft und Veterinärwissenschaft	2001	2.585	1.885	4.470	57,8
	2002	2.505	1.733	4.238	59,1
	2003	2.661	1.738	4.399	60,5
	2004	3.104	1.866	4.970	62,5
	2005	3.331	2.132	5.463	61,0
	2006	2.528	1.419	3.947	64,0
	2007	2.589	1.505	4.094	63,2
	2008	2.703	1.642	4.345	62,2
	2009	2.834	1.784	4.618	61,4
	2010	2.868	1.922	4.790	59,9
	2011	2.862	1.943	4.805	59,6
	2012	2.897	2.083	4.980	58,2
	2013	2.929	2.112	5.041	58,1
	2014	2.921	2.198	5.119	57,1
	2015	2.926	2.235	5.161	56,7
	2016	2.921	2.242	5.163	56,6
	2017	2.887	2.119	5.006	57,7
	2018	2.752	1.967	4.719	58,3
	2019	2.746	1.870	4.616	59,5
	2020	2.777	1.831	4.608	60,3
Dienstleistungen	2001	795	1.353	2.148	37,0
	2002	863	1.449	2.312	37,3
	2003	1.054	1.753	2.807	37,5
	2004	1.271	2.072	3.343	38,0
	2005	1.470	2.339	3.809	38,6
	2006	2.018	2.892	4.910	41,1
	2007	2.401	3.314	5.715	42,0
	2008	2.549	3.521	6.070	42,0
	2009	2.717	3.910	6.627	41,0
	2010	2.685	3.801	6.486	41,4
	2011	2.821	3.825	6.646	42,4
	2012	3.017	3.952	6.969	43,3
	2013	3.214	3.824	7.038	45,7
	2014	3.384	3.961	7.345	46,1
	2015	3.588	4.057	7.645	46,9
	2016	3.599	4.123	7.722	46,6
	2017	3.632	3.992	7.624	47,6
	2018	3.532	3.760	7.292	48,4
	2019	3.485	3.565	7.050	50,6
	2020	3.696	3.651	7.347	50,3

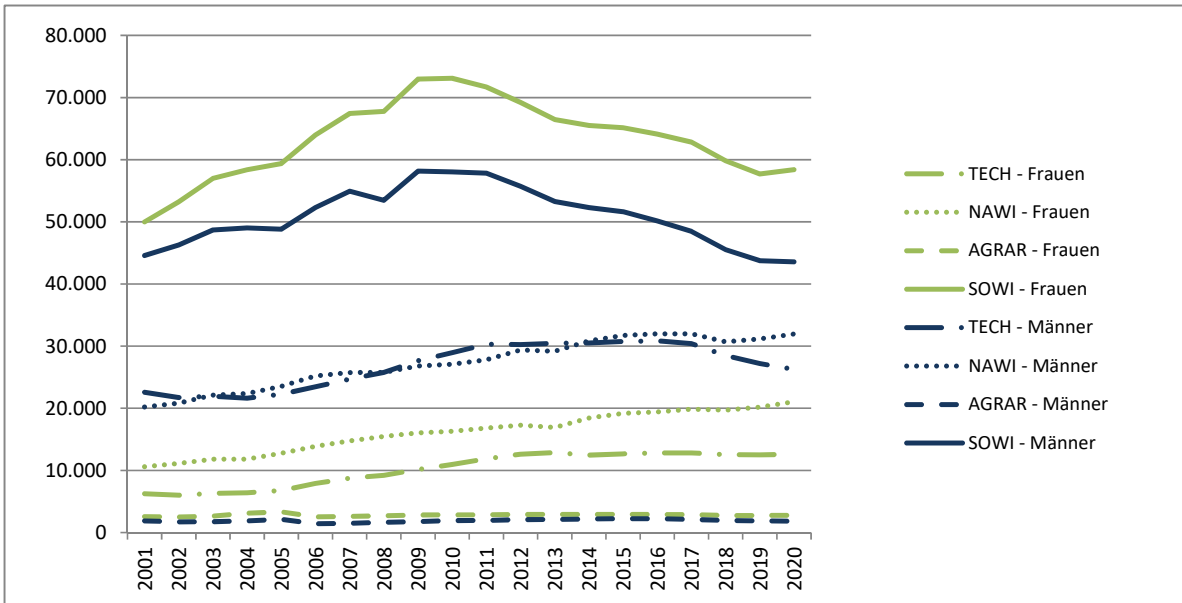
Geisteswissenschaften und Künste	2001	20.447	11.861	32.308	63,3
	2002	21.688	12.351	34.039	63,7
	2003	25.210	13.812	39.022	64,6
	2004	28.210	15.000	43.210	65,3
	2005	32.292	16.490	48.782	66,2
	2006	35.824	17.781	53.605	66,8
	2007	39.431	19.321	58.752	67,1
	2008	42.086	20.287	62.373	67,5
	2009	41.927	20.659	62.586	67,0
	2010	41.567	20.221	61.788	67,3
	2011	41.326	20.245	61.571	67,1
	2012	40.701	20.103	60.804	66,9
	2013	38.158	19.124	57.282	66,6
	2014	37.798	18.888	56.686	66,7
	2015	37.258	18.745	56.003	66,5
	2016	36.507	18.408	54.915	66,5
	2017	35.331	17.966	53.297	66,3
	2018	33.544	17.265	50.809	66,0
	2019	33.013	17.025	50.038	66,0
	2020	33.645	17.553	51.198	65,7
Gesundheit und soziale Dienste	2001	13.546	9.129	22.675	59,7
	2002	13.706	8.973	22.679	60,4
	2003	13.980	8.931	22.911	61,0
	2004	13.563	8.600	22.163	61,2
	2005	14.056	9.079	23.135	60,8
	2006	12.256	8.021	20.277	60,4
	2007	11.833	7.921	19.754	59,9
	2008	11.335	7.813	19.148	59,2
	2009	10.727	7.675	18.402	58,3
	2010	10.530	7.750	18.280	57,6
	2011	10.495	7.890	18.385	57,1
	2012	10.643	8.068	18.711	56,9
	2013	10.375	7.983	18.358	56,5
	2014	10.548	7.926	18.474	57,1
	2015	10.968	8.102	19.070	57,5
	2016	11.319	8.116	19.435	58,2
	2017	11.415	8.056	19.471	58,6
	2018	11.629	7.956	19.585	59,4
	2019	11.873	8.018	19.891	59,7
	2020	12.069	8.060	20.129	60,0
Ingenieurwesen, Herstellung und Baugewerbe	2001	6.246	22.584	28.830	21,7
	2002	6.012	21.722	27.734	21,7
	2003	6.300	21.940	28.240	22,3
	2004	6.402	21.615	28.017	22,9
	2005	6.761	22.281	29.042	23,3
	2006	7.906	23.453	31.359	25,2
	2007	8.748	24.687	33.435	26,2
	2008	9.223	25.778	35.001	26,4
	2009	10.150	27.667	37.817	26,8
	2010	10.981	28.942	39.923	27,5
	2011	11.869	30.313	42.182	28,1
	2012	12.612	30.249	42.861	29,4
	2013	12.867	30.464	43.331	29,7
	2014	12.458	30.518	42.976	29,0
	2015	12.660	30.746	43.406	29,2
	2016	12.818	30.849	43.667	29,4
	2017	12.832	30.398	43.230	29,7
	2018	12.544	28.479	41.023	30,6
	2019	12.503	27.188	39.691	31,5
	2020	12.592	26.276	38.868	32,4

Naturwissenschaften, Mathematik und Informatik	2001	10.596	20.210	30.806	34,4
	2002	11.110	20.828	31.938	34,8
	2003	11.829	22.111	33.940	34,9
	2004	11.822	22.384	34.206	34,6
	2005	12.776	23.539	36.315	35,2
	2006	13.886	25.212	39.098	35,5
	2007	14.743	25.743	40.486	36,4
	2008	15.467	25.786	41.253	37,5
	2009	16.032	26.796	42.828	37,4
	2010	16.292	27.090	43.382	37,6
	2011	16.806	27.804	44.610	37,7
	2012	17.266	29.383	46.649	37,0
	2013	16.907	29.170	46.077	36,7
	2014	18.446	30.855	49.301	37,4
	2015	19.195	31.711	50.906	37,7
	2016	19.419	31.979	51.398	37,8
	2017	19.850	31.987	51.837	38,3
	2018	19.695	30.689	50.384	39,1
	2019	20.199	31.150	51.349	39,3
	2020	21.052	31.944	52.996	39,7
Pädagogik	2001	17.953	8.227	26.180	68,6
	2002	17.583	7.452	25.035	70,2
	2003	18.357	7.420	25.777	71,2
	2004	18.490	7.353	25.843	71,5
	2005	19.209	7.497	26.706	71,9
	2006	19.879	7.818	27.697	71,8
	2007	20.393	7.973	28.366	71,9
	2008	20.678	7.861	28.539	72,5
	2009	22.366	8.736	31.102	71,9
	2010	24.306	9.597	33.903	71,7
	2011	26.364	10.976	37.340	70,6
	2012	27.483	12.142	39.625	69,4
	2013	28.944	12.986	41.930	69,0
	2014	29.700	13.452	43.152	68,8
	2015	29.491	13.635	43.126	68,4
	2016	27.489	12.708	40.197	68,4
	2017	26.130	11.972	38.102	68,6
	2018	24.315	10.946	35.261	69,0
	2019	23.074	10.410	33.484	68,9
	2020	22.125	10.041	32.165	68,8
Sozialwissenschaften, Wirtschafts- und Rechtswissenschaften	2001	49.990	44.575	94.565	52,9
	2002	53.231	46.264	99.495	53,5
	2003	56.989	48.689	105.678	53,9
	2004	58.384	49.018	107.402	54,4
	2005	59.381	48.831	108.212	54,9
	2006	63.952	52.304	116.256	55,0
	2007	67.451	54.921	122.372	55,1
	2008	67.783	53.465	121.248	55,9
	2009	72.966	58.155	131.121	55,6
	2010	73.099	58.044	131.143	55,7
	2011	71.698	57.836	129.534	55,4
	2012	69.221	55.715	124.936	55,4
	2013	66.471	53.282	119.753	55,5
	2014	65.499	52.295	117.794	55,6
	2015	65.135	51.618	116.753	55,8
	2016	64.120	50.145	114.265	56,1
	2017	62.838	48.471	111.309	56,5
	2018	59.809	45.518	105.327	56,8
	2019	57.696	43.759	101.455	56,9
	2020	58.389	43.560	101.949	57,3

	2001	122.158	119.824	241.982	50,5
	2002	126.698	120.772	247.470	51,2
	2003	136.380	126.394	262.774	51,9
	2004	141.246	127.908	269.154	52,5
	2005	149.276	132.188	281.464	53,0
	2006	158.249	138.900	297.149	53,3
	2007	167.589	145.385	312.974	53,5
	2008	171.824	146.153	317.977	54,0
	2009	179.719	155.382	335.101	53,6
Insgesamt	2010	182.328	157.367	339.695	53,7
	2011	184.241	160.832	345.073	53,4
	2012	183.840	161.695	345.535	53,2
	2013	179.865	158.945	338.810	53,1
	2014	180.754	160.093	340.847	53,0
	2015	181.688	161.255	342.943	53,0
	2016	178.734	159.058	337.792	52,9
	2017	175.468	155.510	330.978	53,0
	2018	168.398	147.083	315.481	53,4
	2019	165.115	143.423	308.538	53,5
	2020	166.815	143.251	310.065	53,8

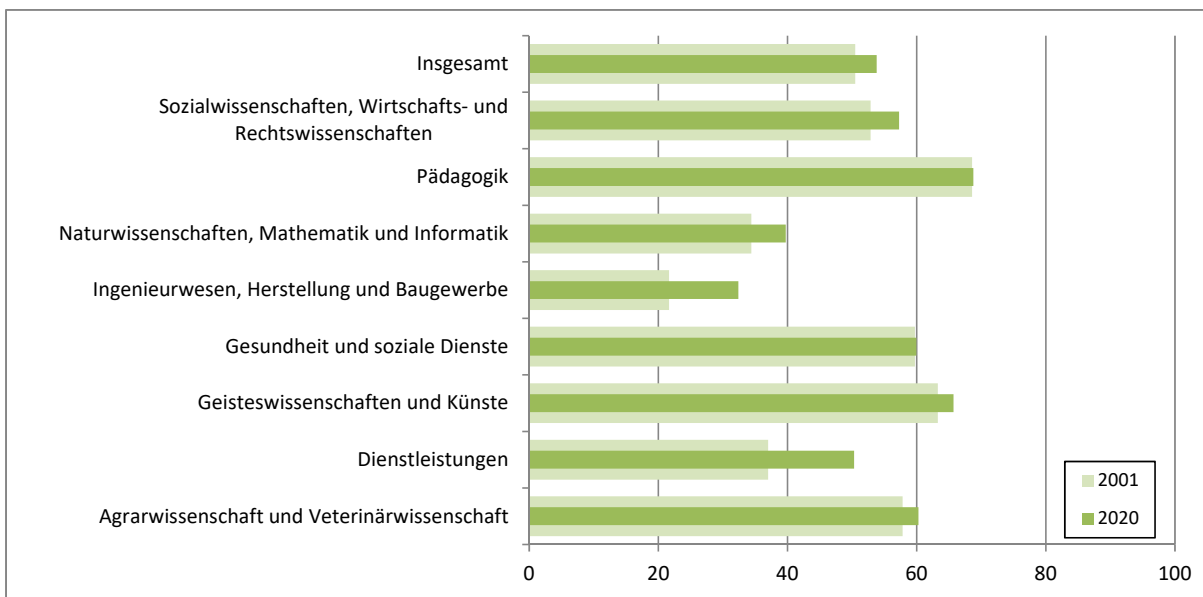
Quelle: uni:data warehouse, eigene Berechnungen

**Grafik 1: Entwicklung der Studierenden an österreichischen Universitäten zwischen 2001 und 2020 nach ausgewählten ISCED-Bildungsfeldern und Geschlecht**



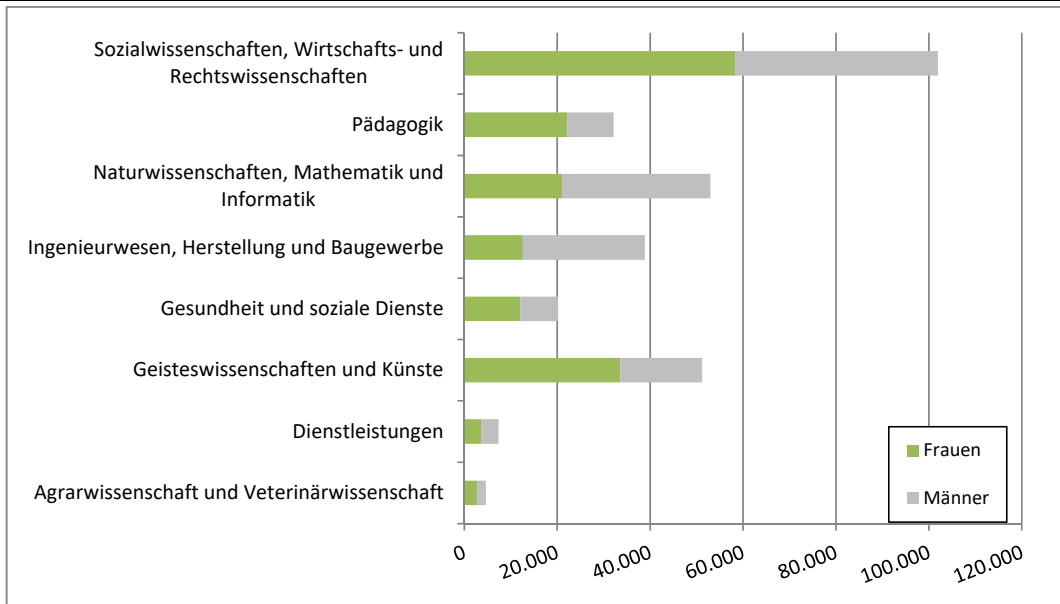
Quelle: uni:data warehouse, eigene Berechnungen

**Grafik 3: Frauenanteile an österreichischen Universitäten im Jahr 2001 und 2020 nach ISCED-Bildungsfeldern**



Quelle: uni:data warehouse, eigene Berechnungen

**Grafik 2: Anzahl der Studierenden an Universitäten in Österreich nach ISCED-Bildungsfeldern und Geschlecht im Jahr 2020**



Quelle: uni:data warehouse, eigene Berechnungen