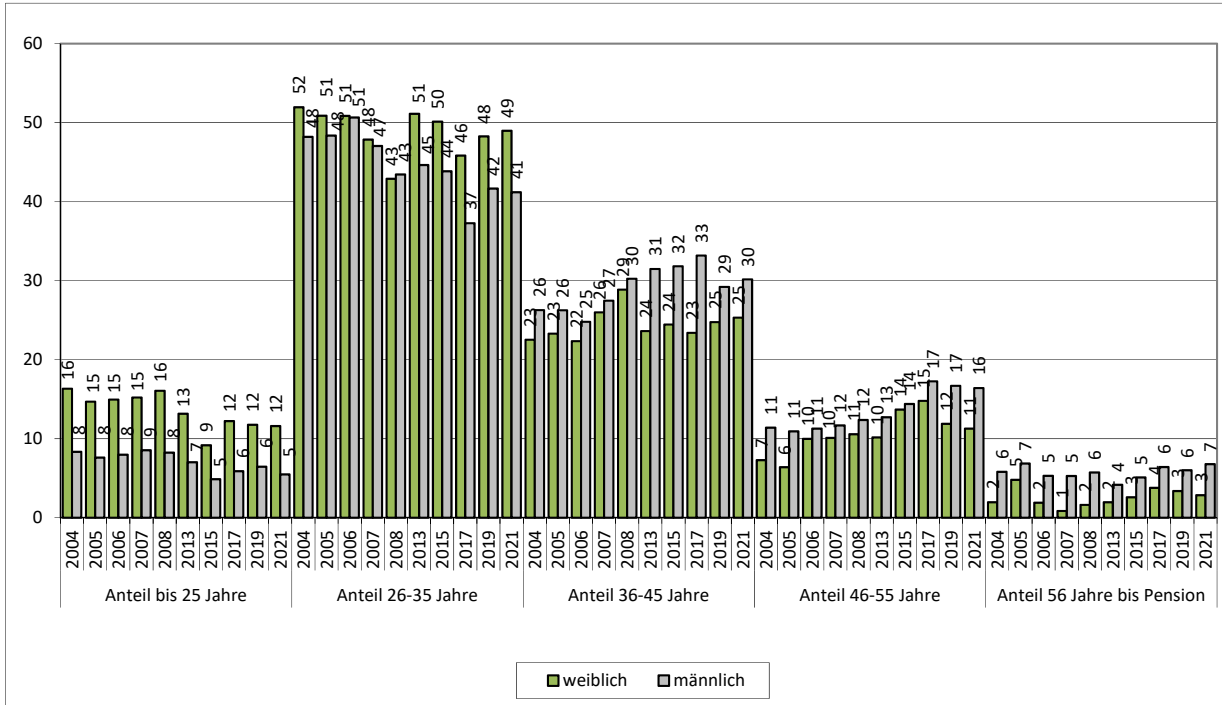


**Tabelle 3\_2: Altersstruktur der wissenschaftlichen Beschäftigten in der außeruniversitären naturwissenschaftlich-technischen Forschung nach Jahr und Geschlecht (Kopffzahlen in Prozent)**

Altersgruppen	Jahr	weiblich	männlich	Gesamt
Anteil bis 25 Jahre	2004	16,3	8,3	9,9
	2005	14,7	7,6	9,1
	2006	14,9	8,0	9,4
	2007	15,2	8,5	9,9
	2008	16,1	8,2	9,9
	2013	13,2	7,0	8,5
	2015	9,2	4,9	6,0
	2017	12,2	5,9	7,6
	2019	11,8	6,5	7,8
	2021	11,6	5,5	7,3
Anteil 26-35 Jahre	2004	52,0	48,2	49,0
	2005	50,9	48,4	48,9
	2006	50,9	50,7	50,7
	2007	47,9	47,1	47,2
	2008	42,9	43,4	43,3
	2013	51,1	44,6	46,3
	2015	50,1	43,9	45,5
	2017	45,8	37,3	39,6
	2019	48,3	41,7	43,4
	2021	49,0	41,2	43,5
Anteil 36-45 Jahre	2004	22,5	26,3	25,5
	2005	23,3	26,2	25,6
	2006	22,3	24,8	24,3
	2007	26,0	27,5	27,2
	2008	28,9	30,2	30,0
	2013	23,6	31,5	29,5
	2015	24,4	31,8	29,8
	2017	23,4	33,2	30,5
	2019	24,7	29,2	28,0
	2021	25,3	30,2	28,7
Anteil 46-55 Jahre	2004	7,3	11,4	10,6
	2005	6,4	10,9	10,0
	2006	10,0	11,3	11,0
	2007	10,1	11,7	11,3
	2008	10,6	12,4	12,0
	2013	10,2	12,7	12,1
	2015	13,7	14,4	14,2
	2017	14,8	17,3	16,6
	2019	11,9	16,7	15,5
	2021	11,3	16,4	14,9
Anteil 56 Jahre bis Pension	2004	2,0	5,8	5,0
	2005	4,8	6,9	6,4
	2006	1,9	5,3	4,6
	2007	0,9	5,3	4,4
	2008	1,6	5,7	4,9
	2013	1,9	4,2	3,6
	2015	2,6	5,1	4,4
	2017	3,8	6,4	5,7
	2019	3,4	6,0	5,3
	2021	2,8	6,8	5,6

Quelle: Gender Booklet & Gleichstellungserhebung 2022

**Grafik 3\_2: Altersstruktur der wissenschaftlichen Beschäftigten in der außeruniversitären naturwissenschaftlich-technischen Forschung nach Jahr und Geschlecht (in Prozent)**



Quelle: Gender Booklet & Gleichstellungserhebung 2022