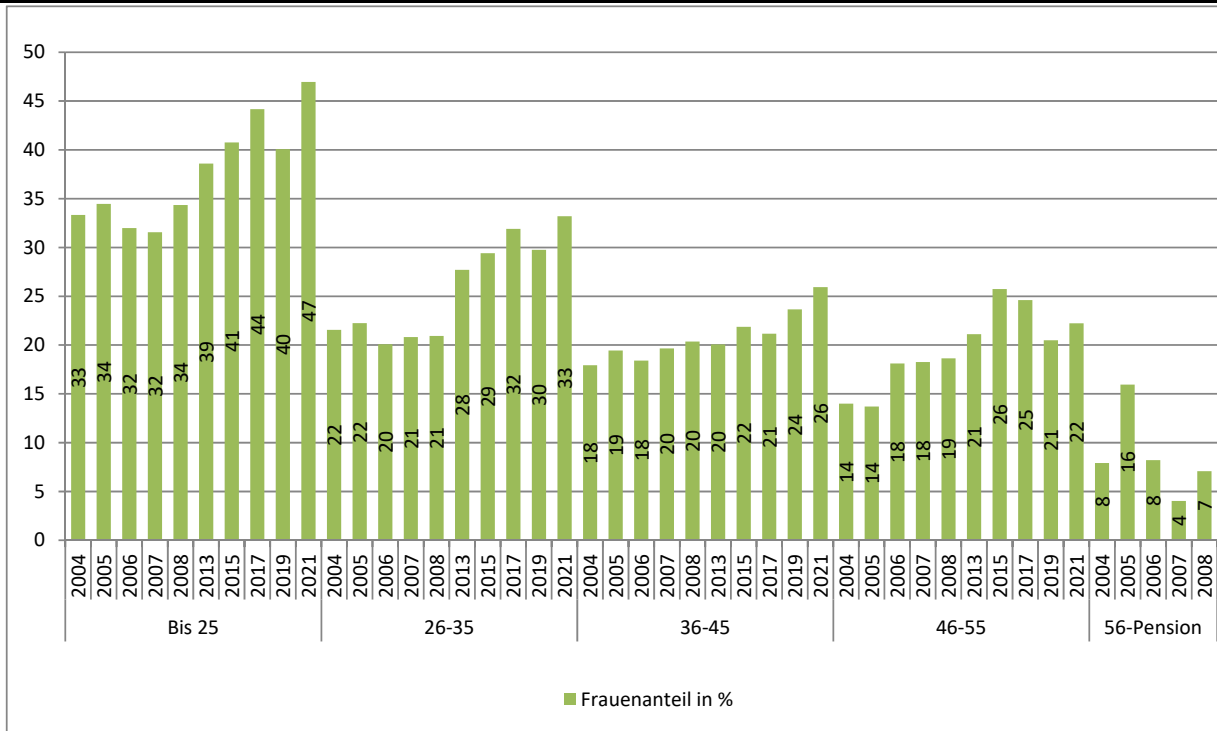


Tabelle 3_1: Wissenschaftliche Beschäftigte in der außeruniversitären naturwissenschaftlich-technischen Forschung nach Altersgruppen, Jahr und Geschlecht (Kopfzahlen)

Altersgruppen	Jahr	weiblich	männlich	Gesamt	Frauenanteil in %
Bis 25	2004	92	184	276	33,3
	2005	92	175	267	34,5
	2006	87	185	272	32,0
	2007	89	193	282	31,6
	2008	79	151	230	34,3
	2013	88	140	228	38,6
	2015	75	109	184	40,8
	2017	91	115	206	44,2
	2019	105	157	262	40,1
2021	147	166	313	47,0	
26-35	2004	293	1066	1359	21,6
	2005	319	1115	1434	22,2
	2006	296	1177	1473	20,1
	2007	280	1064	1344	20,8
	2008	211	797	1008	20,9
	2013	342	892	1234	27,7
	2015	410	984	1394	29,4
	2017	341	728	1069	31,9
	2019	431	1014	1449	29,7
2021	621	1248	1871	33,2	
36-45	2004	127	581	708	17,9
	2005	146	605	751	19,4
	2006	130	576	706	18,4
	2007	152	621	773	19,7
	2008	142	555	697	20,4
	2013	158	629	787	20,1
	2015	200	714	914	21,9
	2017	174	648	822	21,2
	2019	221	711	934	23,7
2021	321	914	1237	25,9	
46-55	2004	41	252	293	14,0
	2005	40	252	292	13,7
	2006	58	262	320	18,1
	2007	59	264	323	18,3
	2008	52	227	279	18,6
	2013	68	254	322	21,1
	2015	112	323	435	25,7
	2017	110	337	447	24,6
	2019	106	406	517	20,5
2021	143	497	643	22,2	
56-Pension	2004	11	128	139	7,9
	2005	30	158	188	16,0
	2006	11	123	134	8,2
	2007	5	119	124	4,0
	2008	8	105	113	7,1
	2013	13	83	96	13,5
	2015	21	114	135	15,6
	2017	28	125	153	18,3
	2019	30	146	178	16,9
2021	36	205	242	14,9	

Grafik 3_1: Frauenanteile bei den wissenschaftlichen Beschäftigten in der außeruniversitären naturwissenschaftlich-technischen Forschung nach Altersgruppen und Jahr (in Prozent)



Quelle: Gender Booklet & Gleichstellungserhebung 2022