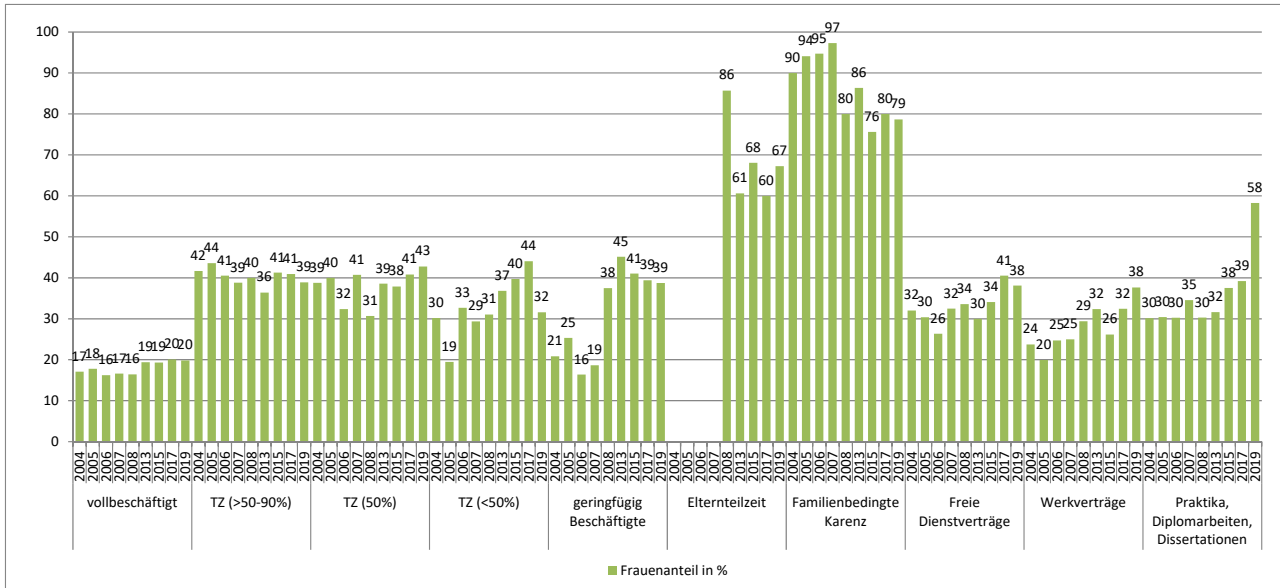


**Tabelle 2\_1: Wissenschaftliche Beschäftigte in der außeruniversitären naturwissenschaftlich-technischen Forschung nach Beschäftigungsart, Jahr und Geschlecht (Kopffzahlen)**

Beschäftigungsart	Jahr	weiblich	männlich	Gesamt	Frauenanteil in %
vollbeschäftigt	2004	384	1865	2249	17,1
	2005	414	1912	2326	17,8
	2006	349	1803	2152	16,2
	2007	362	1817	2179	16,6
	2008	294	1498	1792	16,4
	2013	360	1498	1858	19,4
	2015	382	1594	1976	19,3
	2017	349	1391	1740	20,1
	2019	407	1642	2053	19,8
TZ (>50-90%)	2004	70	98	168	41,7
	2005	95	123	218	43,6
	2006	107	157	264	40,5
	2007	99	156	255	38,8
	2008	94	141	235	40,0
	2013	146	255	401	36,4
	2015	236	336	572	41,3
	2017	205	296	501	40,9
	2019	291	448	748	38,9
TZ (50%)	2004	57	90	147	38,8
	2005	54	81	135	40,0
	2006	45	94	139	32,4
	2007	57	83	140	40,7
	2008	35	79	114	30,7
	2013	54	86	140	38,6
	2015	61	100	161	37,9
	2017	60	87	147	40,8
	2019	56	75	131	42,7
TZ (<50%)	2004	32	74	106	30,2
	2005	23	95	118	19,5
	2006	33	68	101	32,7
	2007	32	77	109	29,4
	2008	36	80	116	31,0
	2013	53	91	144	36,8
	2015	87	132	219	39,7
	2017	78	99	177	44,1
	2019	94	182	266	31,6
geringfügig Beschäftigte	2004	10	38	48	20,8
	2005	19	56	75	25,3
	2006	19	97	116	16,4
	2007	11	48	59	18,6
	2008	21	35	56	37,5
	2013	56	68	124	45,2
	2015	55	79	134	41,0
	2017	52	80	132	39,4
	2019	55	87	142	38,7
Elternteilzeit	2004				
	2005				
	2006				
	2007				
	2008	12	2	14	85,7
	2013	40	26	66	60,6
	2015	64	30	94	68,1
	2017	51	34	85	60,0
	2019	76	36	113	67,3
Familienbedingte Karenz	2004	27	3	30	90,0
	2005	32	2	34	94,1
	2006	36	2	38	94,7
	2007	36	1	37	97,3
	2008	20	5	25	80,0
	2013	57	9	66	86,4
	2015	59	19	78	75,6
	2017	52	13	65	80,0
	2019	59	15	75	78,7
Freie Dienstverträge	2004	229	486	715	32,0
	2005	220	504	724	30,4
	2006	167	467	634	26,3
	2007	102	212	314	32,5
	2008	98	194	292	33,6
	2013	69	161	230	30,0
	2015	59	114	173	34,1
	2017	60	88	148	40,5
	2019	24	39	63	38,1
Werkverträge	2004	104	334	438	23,7
	2005	97	389	486	20,0
	2006	88	268	356	24,7
	2007	97	291	388	25,0
	2008	92	221	313	29,4
	2013	33	69	102	32,4
	2015	45	127	172	26,2
	2017	37	77	114	32,5
	2019	38	62	101	37,6
Praktika, Diplomarbeiten, Dissertationen	2004	98	227	325	30,2
	2005	157	359	516	30,4
	2006	232	535	767	30,2
	2007	238	451	689	34,5
	2008	149	343	492	30,3
	2013	204	441	645	31,6
	2015	318	529	847	37,5
	2017	251	389	640	39,2
	2019	88	63	151	58,3

Grafik 2\_1: Frauenanteil bei den wissenschaftlichen Beschäftigten in der außeruniversitären naturwissenschaftlich-technischen Forschung nach Beschäftigungsart und Jahr (in Prozent)



Quelle: Gender Booklet & Gleichstellungserhebung 2020